



MISE À JOUR SUR LE DÉVELOPPEMENT DURABLE

EXERCICE 2016

RÉSEAU MONDIAL

9 600

succursales aéroportuaires et de proximité dans plus de 85 pays et territoires

PLUS DE

20,9

milliards de dollars* de revenus annuels

FLOTTE MONDIALE

1,9

million*

MAIN-D'ŒUVRE MONDIALE

97 000

employés*

*Comprend la filiale Enterprise Fleet Management

INDICATEURS CLÉS DE PERFORMANCE



ENGAGEMENT À PLANTER 50 MILLIONS D'ARBRES

11 millions d'arbres plantés depuis 2006



EFFICACITÉ ÉNERGÉTIQUE DE LA FLOTTE

49 % des véhicules de la flotte basée aux États-Unis et au Canada consomment en moyenne moins de 7,4 l/100 km

66 % des véhicules de la flotte basée aux États-Unis et au Canada consomment en moyenne moins de 8,4 l/100 km



CONSTRUCTION DURABLE

Des milliers de projets nés de l'initiative autour de la construction durable complétés depuis l'exercice 2010



Le recyclage et raffinage multiple du pétrole demeure l'un des plus grands succès du développement durable. Enterprise Holdings fait partie des premiers à adopter et à soutenir cette technique efficace permettant de convertir le pétrole en source d'énergie renouvelable. La société se situe sans aucun doute à l'avant-garde de ce domaine dans le secteur de la location de voitures.



MARK BOULDIN

PRÉSIDENT,
KLEEN PERFORMANCE PRODUCTS

JUIN 2016



CYCLE DE VIE DU PRODUIT : Enterprise Holdings et Safety-Kleen, son partenaire en matière de [recyclage du pétrole](#), ont atteint un jalon important en dépassant les 5 millions de gallons d'huile moteur récoltés, raffinés et réutilisés aux centres de service aéroportuaires d'Enterprise depuis 2009. Grâce à ces efforts, nous avons évité plus de 54 000 tonnes d'émission de gaz à effet de serre sur une période de sept ans.

FLOTTE

Le statut de leader mondial dans le secteur de la location de voitures offre à Enterprise Holdings l'occasion d'introduire de nouvelles technologies et solutions visant à aider les personnes à aller de l'avant. Par l'intermédiaire de nos investissements dans les services de mobilité urbaine et dans la recherche de carburants alternatifs, nous appuyons et influençons l'élaboration de solutions de transports durables à long terme pour les automobilistes du monde entier.

« Beaucoup d'automobilistes découvrent de nouvelles technologies pour la première fois dans des véhicules de location... Le secteur de la location de voitures américain sera sans aucun doute l'un des premiers à adopter et à présenter à des millions de consommateurs la technologie de conduite autonome, tout comme nous l'avons fait avec d'autres technologies telles que les systèmes de freinage antiblocage et d'arrêt et démarrage, les véhicules électriques hybrides, ainsi que toutes les autres technologies qui sont lancées chaque année. »

SUSAN LOMBARDO

VICE-PRÉSIDENTE PRINCIPALE,
ACQUISITION DE VÉHICULES
ENTERPRISE HOLDINGS INC.

CONFÉRENCE DE LA WOMEN'S INDUSTRY NETWORK (WIN)
MAI 2016

MOBILITÉ URBAINE : [Enterprise Rideshare](#) s'est agrandi grâce à l'acquisition du service national de covoiturage par fourgonnette, vRide. L'ajout de la plateforme de covoiturage de vRide permet aux clients d'Enterprise de disposer d'un accès plus large aux services de covoiturage par fourgonnette d'un bout à l'autre du pays.

Verizon a décerné à Enterprise son [Prix du fournisseur écologique 2016](#) en raison d'un partenariat qui a fait augmenter la pratique du covoiturage dans les bureaux. Depuis l'intégration du service Zimride d'Enterprise à son programme « Commuter Connections », Verizon a vu le nombre de participants exploser dans plus de 118 de ses succursales réparties dans 32 États, permettant ainsi à ses employés d'éviter près de 300 000 lb d'émissions de carbone.

Enterprise a ajouté 14 nouvelles voitures électriques Chevrolet Volt à sa flotte basée à Orlando dans le cadre de sa participation à la coalition [Drive Electric Orlando](#) – donnant ainsi aux vacanciers encore plus d'occasions d'essayer des voitures électriques.

LES CARBURANTS DU FUTUR : L'[Institut pour les carburants renouvelables d'Enterprise Location d'Auto](#), situé à l'Institut Danforth des sciences des plantes, a établi un nouveau partenariat avec le département de l'Énergie des États-Unis pour étudier le potentiel du sorgum et des graminées comme source de biocarburants. Par ailleurs, l'Institut a breveté deux nouvelles technologies destinées à l'usage des sociétés productrices de biocarburant.

COMPENSER L'IMPACT ENVIRONNEMENTAL : Depuis l'exercice 2009, les clients d'Enterprise, de National et d'Alamo peuvent minimiser l'incidence de leurs activités de location de voiture en achetant des [crédits d'émission de carbone](#); les fonds recueillis seront reversés aux projets en matière d'énergie renouvelable. En collaboration avec TerraPass aux États-Unis et au Canada et ClimateCare au Royaume-Uni, les clients ont globalement compensé plus de 163 000 tonnes métriques de carbone. Selon les normes établies par l'Agence américaine de protection de l'environnement (EPA), cela correspond à une économie de l'ordre de 18,3 millions de gallons d'essence et de 377 410 barils de pétrole.

COLLECTIVITÉS

Enterprise Holdings est continuellement dévoué à aider les collectivités où vivent et travaillent ses clients et ses employés. Qu'il s'agisse d'activités caritatives, de services, d'initiatives relatives à la biodiversité ou d'efforts de secours en cas de catastrophe, nous commanditons les activités qui encouragent le développement et la prospérité des collectivités.

PHILANTROPIE : Au cours de l'exercice 2016, les employés d'Enterprise de la succursale de [Flint, au Michigan](#), ont dépassé les attentes lorsqu'ils ont joint leurs efforts à ceux de la compagnie d'assurance Allstate Insurance et des services d'urgence locaux pour distribuer des bouteilles d'eau aux personnes dans le besoin. La fondation Enterprise Location d'Auto a également versé plus de 2,25 millions de dollars en dons à la Croix-Rouge américaine et à la Croix-Rouge canadienne pour soutenir des [efforts de secours en cas de catastrophe](#) dans le monde entier. La fondation a en plus financé la [plantation d'un million d'arbres](#) en 2016, pour un total de 11 millions d'arbres plantés à ce jour.

« En tant qu'organisation mondiale, nous sommes conscients de l'importance de la Croix-Rouge pour les gens et les organismes du monde entier. Nous continuons à appuyer ses efforts visant à apporter du confort et à fournir des soins aux habitants des collectivités dans leurs moments difficiles. »

CAROLYN KINDLE BETZ

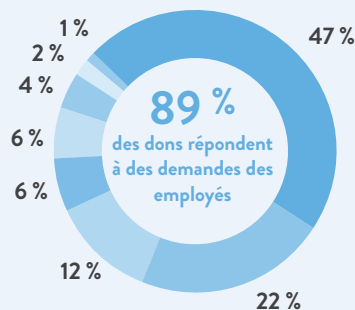
VICE-PRÉSIDENTE ET DIRECTRICE GÉNÉRALE,
FONDATION D'ENTERPRISE HOLDINGS

MAI 2016



En mai 2016, des employés ont planté des arbres en France, dans la forêt des Landes, dans le cadre de l'engagement d'Enterprise à planter 50 millions d'arbres. En 2016, ils ont également planté des arbres en Californie, au Colorado, en Floride, en Allemagne, au Manitoba, au Michigan, au Nouveau-Mexique, en Espagne, au Texas et au Royaume-Uni.

Des dons de
**27,3 millions
de dollars**
ont été faits par la Fondation
d'Enterprise Holdings au cours de
l'exercice 2016



- 47 % SANTÉ ET SERVICES SOCIAUX
- 22 % SERVICES PUBLICS ET AVANTAGES SOCIAUX
- 12 % ÉDUCATION
- 6 % ENVIRONNEMENT ET FAUNE
- 6 % SECOURS D'URGENCE
- 4 % ARMÉE
- 2 % ARTS
- 1 % AUTRE

Toutes les devises confondues converties en \$ US

INSTALLATIONS ET OPÉRATIONS

Enterprise Holdings continue à innover afin de réduire l'incidence de ses opérations à l'échelle de la société.



CONSTRUCTION DURABLE : Le Conseil américain du bâtiment durable (USGBC) a octroyé la certification Or de la norme Leadership in Energy and Environmental Design (LEED) à Enterprise, pour le réaménagement du magasin principal d'un ancien commercial en bureau pour les Services partagés à Tulsa, en Oklahoma.

ÉNERGIE SOLAIRE : Au cours de sa première année de fonctionnement, l'installation de panneaux solaires de la succursale d'Enterprise Location d'Auto de l'aéroport d'Honolulu a généré plus de 206 000 MWh d'énergie, soit une économie annuelle de 60 000 \$.

206 000 MWh
en économie d'énergie

VALEURS ET CULTURE

L'approche d'Enterprise à l'égard de la durabilité consiste en une gestion à long terme et à veiller à ce que les véhicules de promenade restent pertinents, tant actuellement que dans l'avenir.

GESTION DE LA CHAÎNE D'APPROVISIONNEMENT : Enterprise établit des partenariats avec des fournisseurs qui partagent ses valeurs et son engagement à suivre les normes de qualités les plus élevées, qui cadrent avec son Code de déontologie des fournisseurs. Au cours de l'exercice 2016, nous avons également collaboré avec plus de 6 700 entreprises détenues à au moins 51 % par un groupe de personnes remplissant les critères de notre programme pour la diversité des fournisseurs, ce qui représente plus de 31 % de nos dépenses liées à nos fournisseurs des États-Unis.

INNOVATION : La filiale d'Enterprise Holdings, Enterprise Fleet Management, a reçu un Stevie Or^{MD} dans la catégorie « Société novatrice de l'année – Effectif de 2 500 employés maximum » lors des American Business Awards de 2016. Enterprise Fleet Management a également figuré dans le classement « Elite 100 » 2016 d'InformationWeek, qui honore les sociétés américaines modèles dans le domaine de la conception de logiciels novateurs et originaux qui contribuent à améliorer les activités des entreprises.

EFFECTIF

Au cours de l'exercice 2016, Enterprise Holdings a été récompensé pour ses efforts à établir un effectif diversifié et engagé.

N^o. 1 ENTRY LEVEL EMPLOYER (PREMIER EMBAUCHEUR DE DIPLÔMÉS)

décerné par *CollegeGrad.com*

WORKFORCE 100 (LES 100 MEILLEURES ENTREPRISES DANS LE DOMAINE DES RH)

décerné par *Workforce Magazine*

PRIX DE LA MEILLEURE EXPÉRIENCE CANDIDAT

décerné par la *Talent Board in North America* et l'*EMEA*

CERTIFICATION OR LEARNINGELITE

décerné par le magazine *Chief Learning Officer*.

TOP 125 (LES 125 MEILLEURES ENTREPRISES DANS LE DOMAINE DE LA FORMATION)

décerné par *Training magazine*

50 MEILLEURS EMPLOYEURS POUR LES FEMMES

décerné par le quotidien britannique *The Times*

EMPLOYEUR ACCOMMODANT À L'ÉGARD DES ANCIENS MILITAIRES

décerné par *Victoria Media*, éditeur de *G.I. Jobs*